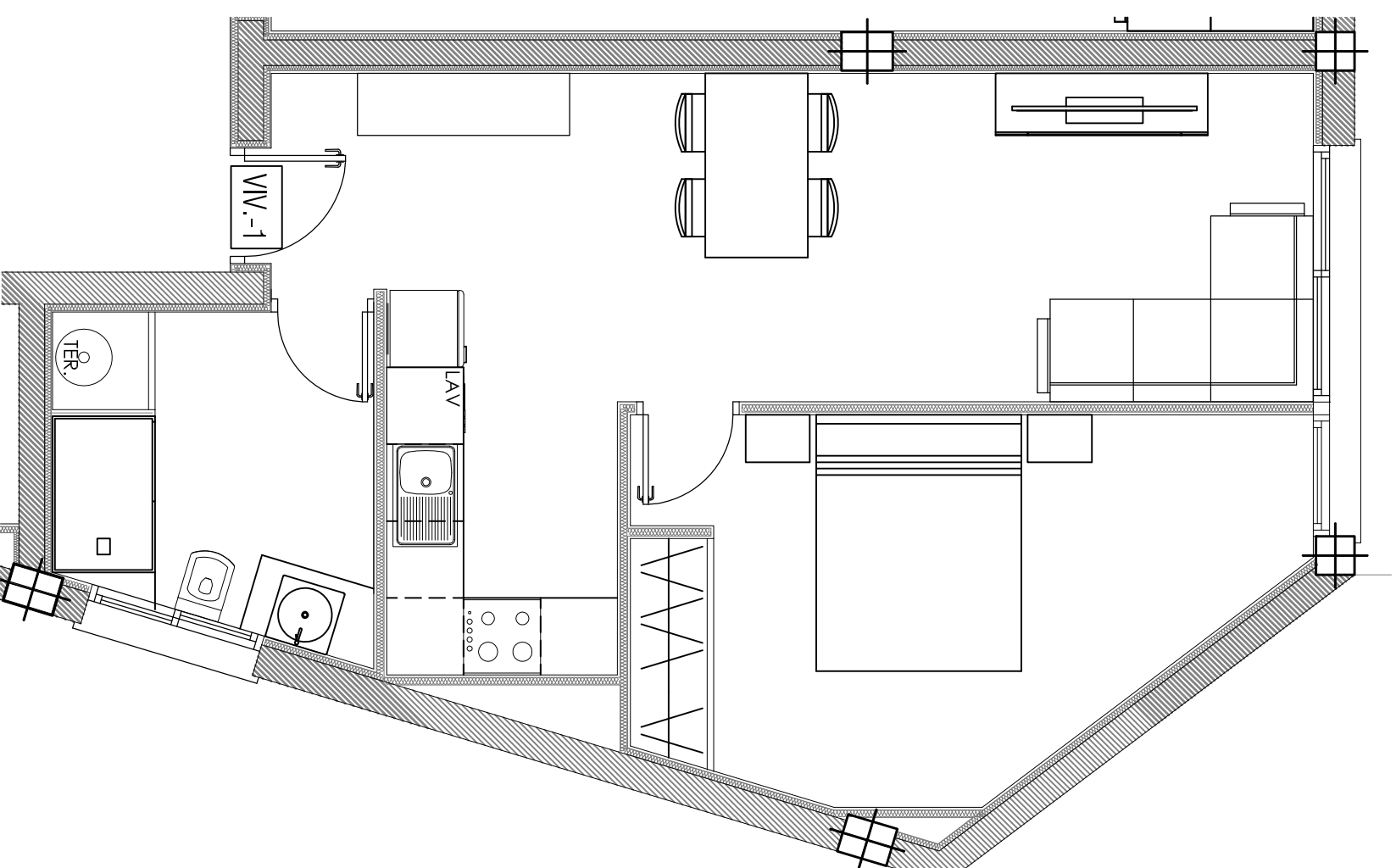




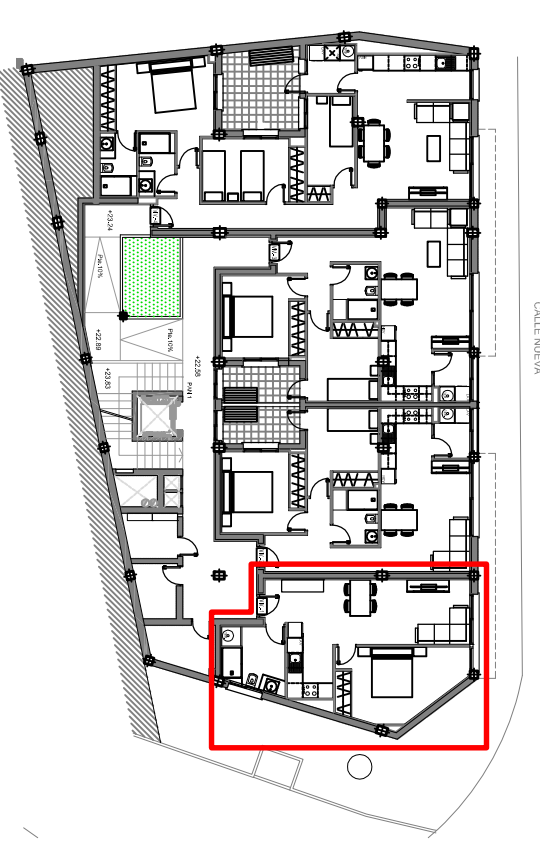
SUPERFICIE CONSTRUIDA:52.11 m<sup>2</sup>



ESCALA 1:50



Cotas en metros.



**EDIFICIO DANIELA**

**SITUACIÓN:**  
Ctra. Acceso Candelaria Tf-283 C/ Las Vichas S/c de Tenerife

**NOTA IMPORTANTE:**  
El presente plano no constituye ningún documento contractual es meramente orientativo, pudiendo sufrir cambios por motivos técnicos, jurídicos y/o de mercado.